

PROFESSIONAL HEATCURE

THE FUTURE OF HAIRCARE IS HERE!

POUR PLUS D'INFORMATION, CONTACTEZ:



- Le soin le plus performant pour une restauration optimale des cheveux abîmés.
- Répare instantanément les cheveux et apporte de la brillance. Les cheveux sont doux comme la soie.
- Résultat longue durée: jusqu'à 10 lavages après la première application.

TECHNOLOGIE UNIQUE

THE POWER OF
PROTEIN
+ THE POWER OF
HEAT

- Technologie unique combinant le pouvoir des protéines et de la chaleur.
- Activée à un point de fusion extrêmement bas (140°C), elle pénètre le cheveu jusqu'au cortex.
- Lors du refroidissement, le cheveu est renforcé depuis l'intérieur de manière optimale.



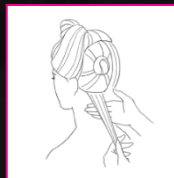
UTILISATION

#1 PREP

Lavez les cheveux avec le shampooing Redken adéquat. Essorez les cheveux à l'aide d'un essuie et démêlez la chevelure.

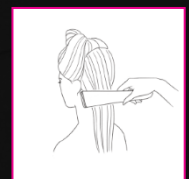


#2 CURE



Séparez la chevelure en mèches de 2.5 cm de large. Appliquez le traitement de la racine jusqu'aux pointes. Utilisez un peigne pour disperser le produit.

#3 HEAT



Passez le fer sur les mèches de 2.5 cm de large avec l'outil Heatcure. Commencez à 5 cm de la racine. Rincez les cheveux et appliquez le conditioner adapté.

#4 AT HOME

Utilisez le soin auto-chauffant Heatcure afin de poursuivre le traitement à la maison.



REDKEN
5TH AVENUE NYC