

# TONE WITH ACIDIC TECHNOLOGY

LE MUST HAVE DES COLORISTES ! UNE COLORATION TON SUR TON LIQUIDE AU PH ACIDE. ARME ULTIME POUR LES TECHNIQUES DE NEUTRALISATION POUR TOUS TYPES DE CHEVEUX.

UTILISÉE PAR LES MEILLEURS COLORISTES DU MONDE ENTIER POUR CES RÉSULTATS IRRÉSISTIBLES, SHADES EQ FAIT PASSER LA COLORATION ET LE SOIN DES CHEVEUX À UN NIVEAU SUPÉRIEUR.

**NEUTRALISER.  
RAFRAICHIR.  
BRILLIANCE ULTIME.**

**REDKEN**  
5TH AVENUE NYC



## NEW SHADES EQ BABY BLONDE

### PREMIXED

Pour créer des « Baby Blonde » tendances sans hésitations.

### 3 NEW VIOLET GOLD SHADES



010VG

BABY

09VG

IRIDESCENCE

08VG

GILDED TAUPE

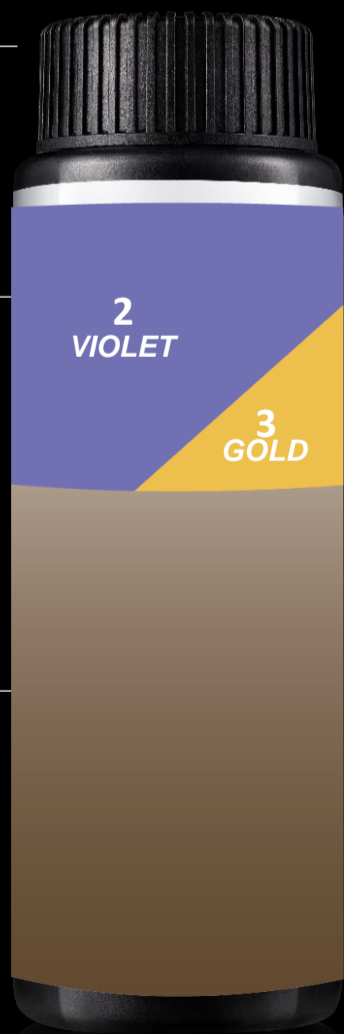
### VIOLET (.2)

Neutralise les tons jaunes et apporte des reflets violet à votre couleur.

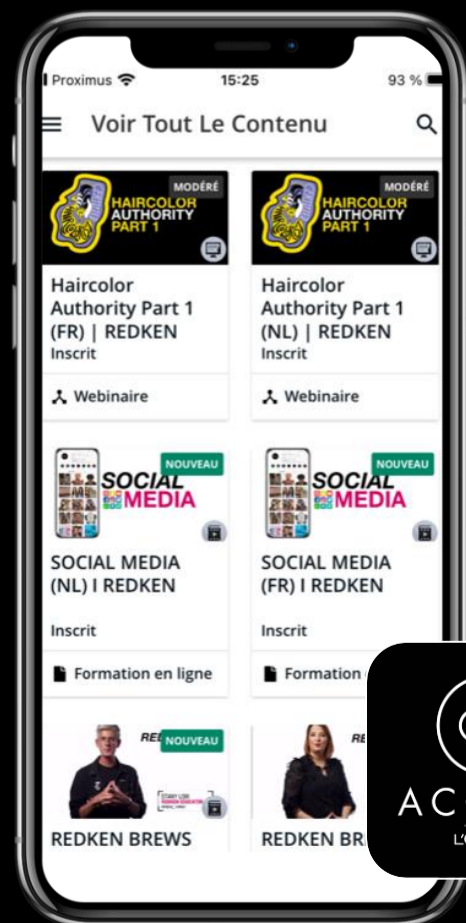
### GOLD (.3)

Pour un équilibre optimal avec le violet. Donne un éclat naturel et ensoleillé. Brilliance garantie

### BROWN TO TAN BACKGROUND



## BECOME A REDKEN EXPERT VIA L'OREAL ACCESS



SCAN ME



Développer vos techniques, vos connaissances produits, votre savoir-faire avec notre plateforme d'Education en ligne, L'OREAL ACCESS. Quand vous le voulez et où vous le désirez. De l'inspiration et des formations à volonter !



# PERFECTIONNEZ VOS TECHNIQUES AVEC CES RECETTES REDKEN

## VOUS SOUHAITEZ UN TON NATUREL?



### LINEN BLONDE

15ml Shades EQ Gloss 09GB Butter Cream  
15ml Shades EQ Gloss 09NB Irish Crème  
30ml Shades EQ Gloss 000 Crystal Clear  
60ml Shades EQ Processing Solution



### SMOKED WOOD

30ml Shades EQ Gloss 07VB Violet Star  
30ml Shades EQ Gloss 06WG Mango  
60ml Shades EQ Processing Solution



### SOFT BEIGE

55ml Shades EQ Gloss 09 NB Irish Crème  
5ml Shades EQ Gloss 09AA Papaya  
60ml Shades EQ Processing Solution

## VOUS SOUHAITEZ UN TON FROID?



### ICY BLONDE

15ml Shades EQ Gloss 09P Opal Glow  
15ml Shades EQ Gloss 010VV Lavender Ice  
30ml Shades EQ Gloss 000 Crystal Clear  
60ml Shades EQ Processing Solution



### COOL BLOND

30ml Shades EQ Gloss 07T Steel  
30ml Shades EQ Gloss 07NA Pewter  
60ml Shades EQ Processing Solution



### COOL BRUNETTE

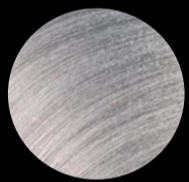
30ml Shades EQ Gloss 04NB Maple  
30ml Shades EQ Gloss 06VB Violet Lagoon  
60ml Shades EQ Processing Solution

## VOUS SOUHAITEZ UN TON MÉTALLISÉ?



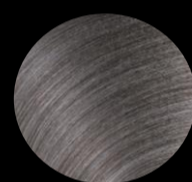
### WHITE LIGHT

15ml Shades EQ Gloss 010T Platinum  
15ml Shades EQ Gloss 010VV Lavender Ice  
30ml Shades EQ Gloss 000 Crystal Clear  
60ml Shades EQ Processing Solution



### ICE QUEEN

30ml Shades EQ Gloss 09P Opal Glow  
30ml Shades EQ Gloss 09T Chrome  
60ml Shades EQ Processing Solution



### NIGHT SKY

30ml Shades EQ Gloss 05N Walnut  
30ml Shades EQ Gloss 06T Iron  
60ml Shades EQ Processing Solution

## VOUS SOUHAITEZ UN TON TENDANCE?



### APRICOT BLONDE

30ml Shades EQ Gloss 09AA Papaya  
30ml Shades EQ Gloss 000 Crystal Clear  
60ml Shades EQ Processing Solution



### SAHARA SAND

15ml Shades EQ Gloss 08GI St Barths  
15ml Shades EQ Gloss 010GI Tahitian Sand  
30ml Shades EQ Gloss 09N Café au Lait  
60ml Shades EQ Processing Solution



### IRIDICENT SAND

30ml Shades EQ Gloss 09NB Irish Crème  
30ml Shades EQ Gloss 09P Opal Glow  
60ml Shades EQ Processing Solution

## DÉCHIFFRAGE DES NOMS DES SHADES EQ

Comprenez les noms des nuances et des reflets de chaque famille pour vous aider à maîtriser les couleurs adaptées à chaque cliente!

### FAMILLE

T = TITANIUM

M = MATTE

B = BLUE

VB = VIOLET BLUE

NA = NATURAL ASH

P = PEARL

N = NATURAL

NB = NATURAL BROWN BLONDE

### REFLET



### FAMILLE

GI = GOLD IRIDESCENT

GB = GOLD BEIGE

G = GOLD

GG = GOLD GOLD

WG = WARM GOLD

C = COPPER

AA = AUBURN ACCENT

CB = COPPER BROWN

### REFLET



### FAMILLE

CC = COPPER

RR = RED RED

RV = RED VIOLET

V = VIOLET

VV = VIOLET VIOLET

### REFLET

