

# TONE WITH ACIDIC TECHNOLOGY

MUST-HAVE VAN ELKE COLORIST! DE VLOEIBARE, TOON-OP-TOON KLEURING MET ZUUR-EVENWICHTIGE PH. PERFECTIONEERT DE KLEURCORRECTIE VOOR ALLE HAARTYPES, ZONDER VERHELDING.

GEBRUIKT DOOR DE BESTE COLORISTEN WERELDWIJD VOOR SCHITTERENDE RESULTATEN. SHADES EQ BRENGT HAARKLEURING EN HAARVERZORGING NAAR EEN HOGER NIVEAU.

**KLEURCORRECTIE.  
REFRESH.  
UITZONDERLIJKE GLANS.**

**REDKEN**  
5TH AVENUE NYC



## NEW SHADES EQ BABY BLONDE

### PREMIXED

Om zonder twijfel "Baby Blonde" trends te creëren.

### 3 NEW VIOLET GOLD SHADES



010VG

BABY

09VG

IRIDESCENCE

08VG

GILDED TAUPE

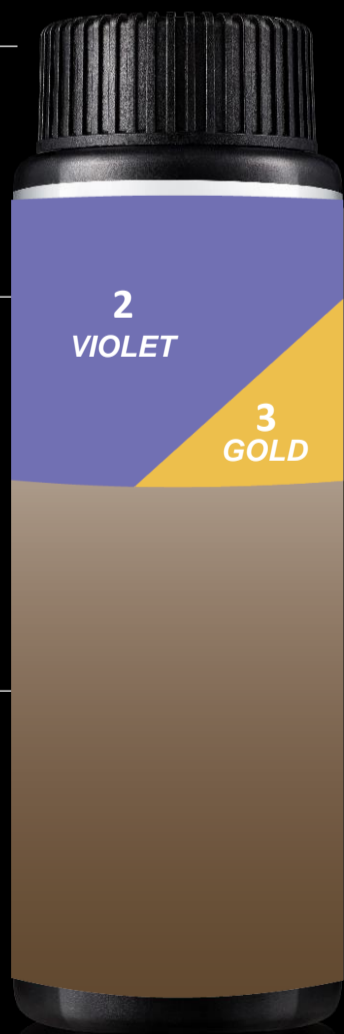
### VIOLET (.2)

Neutraliseert gele ondertonen. Geeft een zichtbaar violet weerschijn.

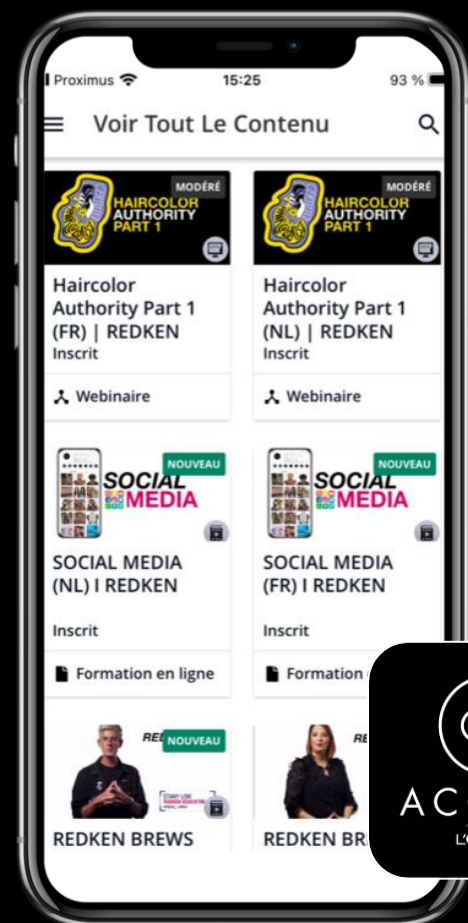
### GOLD (.3)

Vermindert het cool van violet. Zorgt voor een natuurlijke, zonnige gloed en geeft glans.

### BROWN TO TAN BACKGROUND



## BECOME A REDKEN EXPERT VIA L'ORÉAL ACCESS



SCAN ME



Ontwikkel jouw professionele expertise online! Hoe? Dankzij **L'ORÉAL ACCESS**, ons online leerplatform, 24/7 beschikbaar voor iedereen, bedoeld om professionals te helpen om zich verder te ontwikkelen.

# PERFECTIONEER JOUW TECHNIEKEN MET DEZE **REDKEN FORMULES**

## WIL JE EEN NATUURLIJK KARAKTER?



### LINEN BLONDE

15ml Shades EQ Gloss 09GB Butter Cream  
15ml Shades EQ Gloss 09NB Irish Crème  
30ml Shades EQ Gloss 000 Crystal Clear  
60ml Shades EQ Processing Solution



### SMOKED WOOD

30ml Shades EQ Gloss 07VB Violet Star  
30ml Shades EQ Gloss 06WG Mango  
60ml Shades EQ Processing Solution



### SOFT BEIGE

55ml Shades EQ Gloss 09 NB Irish Crème  
5ml Shades EQ Gloss 09AA Papaya  
60ml Shades EQ Processing Solution

## WIL JE EEN KOEL KARAKTER?



### ICY BLONDE

15ml Shades EQ Gloss 09P Opal Glow  
15ml Shades EQ Gloss 010VV Lavender Ice  
30ml Shades EQ Gloss 000 Crystal Clear  
60ml Shades EQ Processing Solution



### COOL BLOND

30ml Shades EQ Gloss 07T Steel  
30ml Shades EQ Gloss 07NA Pewter  
60ml Shades EQ Processing Solution



### COOL BRUNETTE

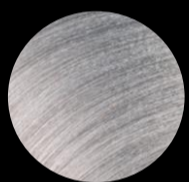
30ml Shades EQ Gloss 04NB Maple  
30ml Shades EQ Gloss 06VB Violet Lagoon  
60ml Shades EQ Processing Solution

## WIL JE EEN METALLIC KARAKTER?



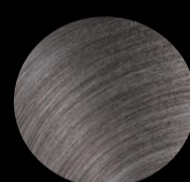
### WHITE LIGHT

15ml Shades EQ Gloss 010T Platinum  
15ml Shades EQ Gloss 010VV Lavender Ice  
30ml Shades EQ Gloss 000 Crystal Clear  
60ml Shades EQ Processing Solution



### ICE QUEEN

30ml Shades EQ Gloss 09P Opal Glow  
30ml Shades EQ Gloss 09T Chrome  
60ml Shades EQ Processing Solution



### NIGHT SKY

30ml Shades EQ Gloss 05N Walnut  
30ml Shades EQ Gloss 06T Iron  
60ml Shades EQ Processing Solution

## WIL JE EEN TRENDY KARAKTER?



### ABRICOT BLONDE

30ml Shades EQ Gloss 09AA Papaya  
30ml Shades EQ Gloss 000 Crystal Clear  
60ml Shades EQ Processing Solution



### SAHARA SAND

15ml Shades EQ Gloss 08GI St Barths  
15ml Shades EQ Gloss 010GI Tahitian Sand  
30ml Shades EQ Gloss 09N Café au Lait  
60ml Shades EQ Processing Solution



### COOL SAND

30ml Shades EQ Gloss 09NB Irish Crème  
30ml Shades EQ Gloss 09P Opal Glow  
60ml Shades EQ Processing Solution

## ONTCIJFER DE SHADES-NAMEN

Begrijp de namen van de tinten en karakters in elke familie voor de juiste toon bij elke klant!

### FAMILIE

T = TITANIUM

M = MATTE

B = BLUE

VB = VIOLET BLUE

NA = NATURAL ASH

P = PEARL

N = NATURAL

NB = NATURAL BROWN BLONDE

### KARAKTER



### FAMILIE

GI = GOLD IRIDESCENT

GB = GOLD BEIGE

G = GOLD

GG = GOLD GOLD

WG = WARM GOLD

C = COPPER

AA = AUBURN ACCENT

CB = COPPER BROWN

### KARAKTER



### FAMILIE

CC = COPPER

RR = RED RED

RV = RED VIOLET

V = VIOLET

VV = VIOLET VIOLET

### KARAKTER

